

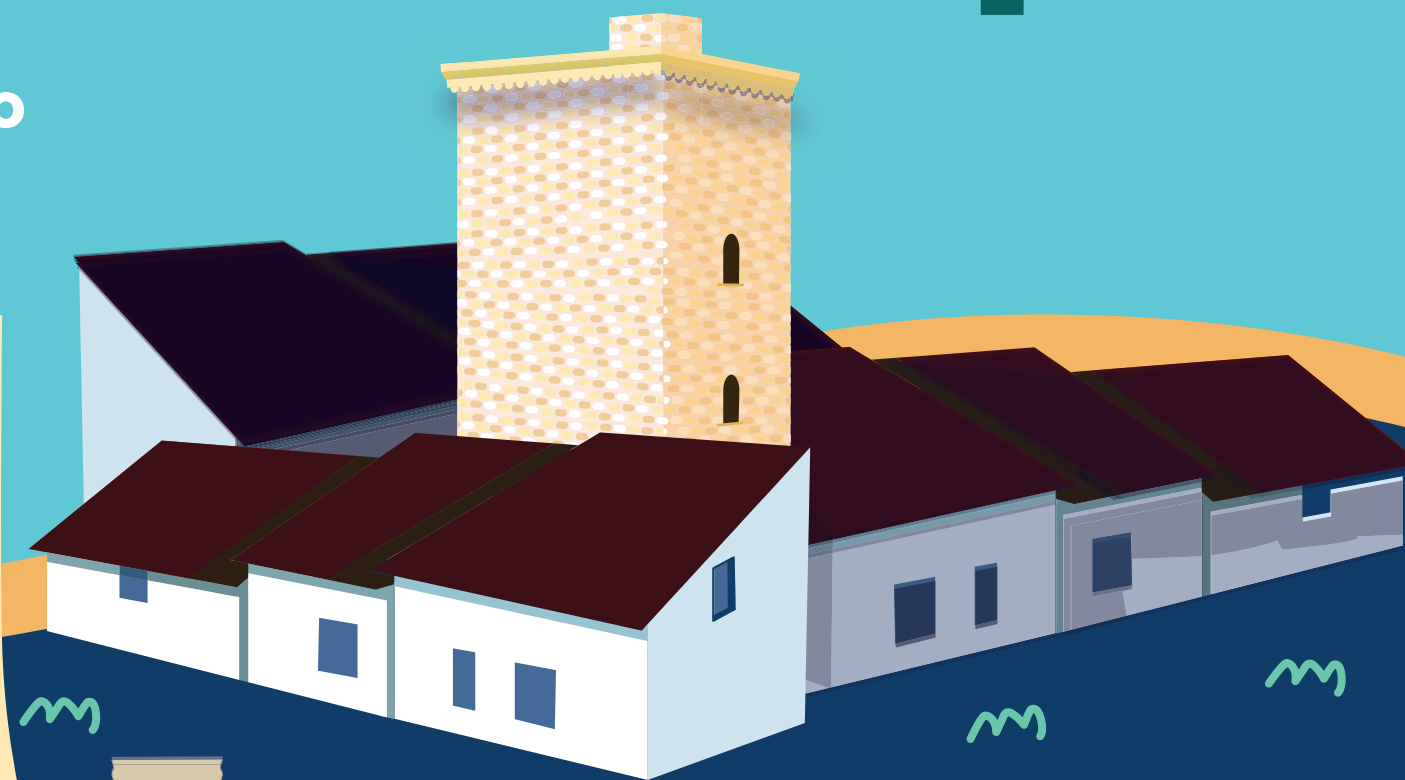
Taller de Co-Creación Monturque

Martes 15 de
noviembre

Lugar: Ayuntamiento

Nuevo modelo de colaboración eficiente que permite aportar ideas, definir soluciones y tomar decisiones en grupo, fomentando la comunicación asertiva, con el fin de alcanzar un objetivo común.

La comunicación asertiva es la habilidad para exponer opiniones o comentarios de forma respetuosa, sin que nadie se sienta ofendido y evitando la posibilidad de que se generen conflictos.



Actividades

1

Problemas y necesidades



¡Lluvia de ideas!
Debate sobre las necesidades de tu municipio:
¿Qué actividades propondrías que se realizarán?
¿Qué instalaciones faltan en tu municipio?

2

Búsqueda de soluciones

¿Que remedio aplicarías a los problemas anteriores?
Comentamos las posibles soluciones, para saber vuestras opiniones



3

Pirámide de ideas

Organización de las ideas expuestas, para conocer vuestras principales necesidades

